

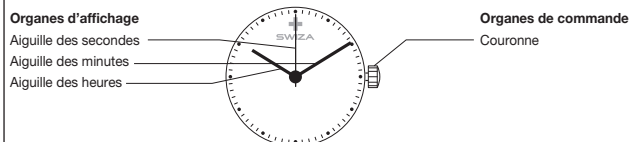


Mode d'emploi SWIZA Stella

Félicitations!

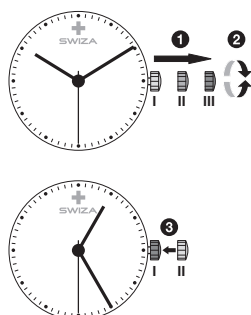
Votre montre SWIZA Stella est équipée d'un mouvement à quartz Swiss Made. De construction soignée, utilisant des matériaux et des composants de haute qualité, il est protégé contre les chocs, les variations de température, l'eau et la poussière. Pour un fonctionnement parfait et précis, nous vous conseillons de suivre attentivement les conseils donnés dans ce mode d'emploi.

Description des organes d'affichage et de commande



Réglage de l'heure

- 1 Tirer la couronne en position III (la montre s'arrête)
- 2 *Tourner la couronne jusqu'à ce que l'heure actuelle s'affiche.
- 3 Repousser la couronne en position I



Nota
*Respecter le rythme de 24 heures

User's manual SWIZA Stella

Congratulations!

Your SWIZA Stella watch is equipped with a Swiss Made quartz movement. This movement has been meticulously designed and manufactured with the highest quality materials and components to protect it against shock, variations in temperature, water and dust.

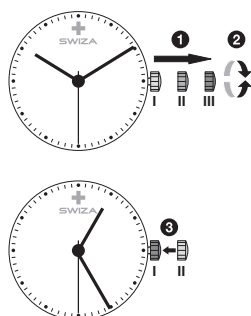
To ensure that your watch operates with perfect precision, please carefully read and adhere to the instructions included here.

Description of the display and control buttons



Setting the time

- 1 Pull the crown out to position III (watch stopped)
- 2 *Turn the crown until the current time is displayed
- 3 Push the crown back into position I



Please note
*Please observe the 24-hour cycle

Bedienungsanleitung SWIZA Stella

Herzlichen Glückwunsch!

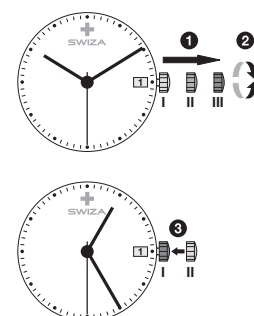
Ihre SWIZA Stella Uhr ist mit einem Swiss Made Quarzwerk ausgestattet. Dank der sorgfältigen Konstruktion und Verarbeitung, sowie der Verwendung hochwertiger Materialien und Komponenten, ist Ihre Uhr gegen Erschütterungen, Temperaturschwankungen und Eindringen von Wasser oder Staub geschützt. Für ein einwandfreies und präzises Funktionieren, beachten Sie bitte nachfolgende Bedienungsanleitung.

Beschreibung der Anzeige- und Bedienelemente



Einstellung Zeit

- 1 Krone in Position III herausziehen (Uhr stoppt)
- 2 *Krone drehen bis die aktuelle Zeit angezeigt wird
- 3 Krone zurück in Position I drücken



Hinweis
*24-Stundenrhythmus beachten

